

## FROM THE SOUTH S.A.

Desarrollos de Tecnología Médica para el Mundo

### FUNDADORES : EQUIPO INTERDISCIPLINAR

#### Dr. Luis A. Grosembacher

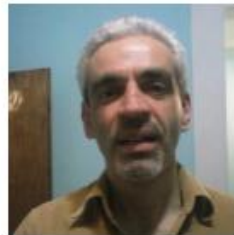
- Jefe Unidad DIABETES del Hospital Italiano de Buenos Aires (HIBA).
- Coordinador Endocrinológico del Equipo de Trasplante de Páncreas e Islotes del HIBA
- Director Médico de Liga Arg de Protección al Diabético.



- Asesor Científico de Instituto de Diabetes DIABAI.
- "Premio Escudero" de la SAD 1999.
- 27 años de experiencia Actualmente con mas de 100 pacientes en Argentina.

#### Ing. Fermín O. Varela

- Ingeniero E. Electrónico, Postgrado Especialista en Gestión de Calidad ISO 9000
- Más de 40 empresas asesoradas 18 años de experiencia



#### Ing. José L. Echeverria

- Ingeniero E. Electrónico, Postgrado en Ingeniería Clínica y MBA de UNC. Comercialización de productos y servicios de electromedicina, fundador de Nativa SRL.
- 24 años en sector Estatal y privado en 7 provincias (Centro y Cuyo).

#### CPN Alejandro Varela

- Contador Público especializado en proyectos de inversión.
- 9 años de experiencia en programas de apoyo estatal en 3 provincias y Barcelona (España).



#### CPN Enrique M. Varela

- Contador Público Nacional, fundador de VTL Odontologia.
- 14 años en sector Estatal y privado en 7 provincias(NOA).



2013 – 382 Millones Diab.\*

Argentina

4 Millones\*\*

México

10 Millones\*

Latinoamérica

30 Millones\*

2035

592 Millones\*

4ta. + imp. – Muerte

**PROBLEMA**

**OPORTUNIDAD**

**EPIDEMIA MUNDIAL**

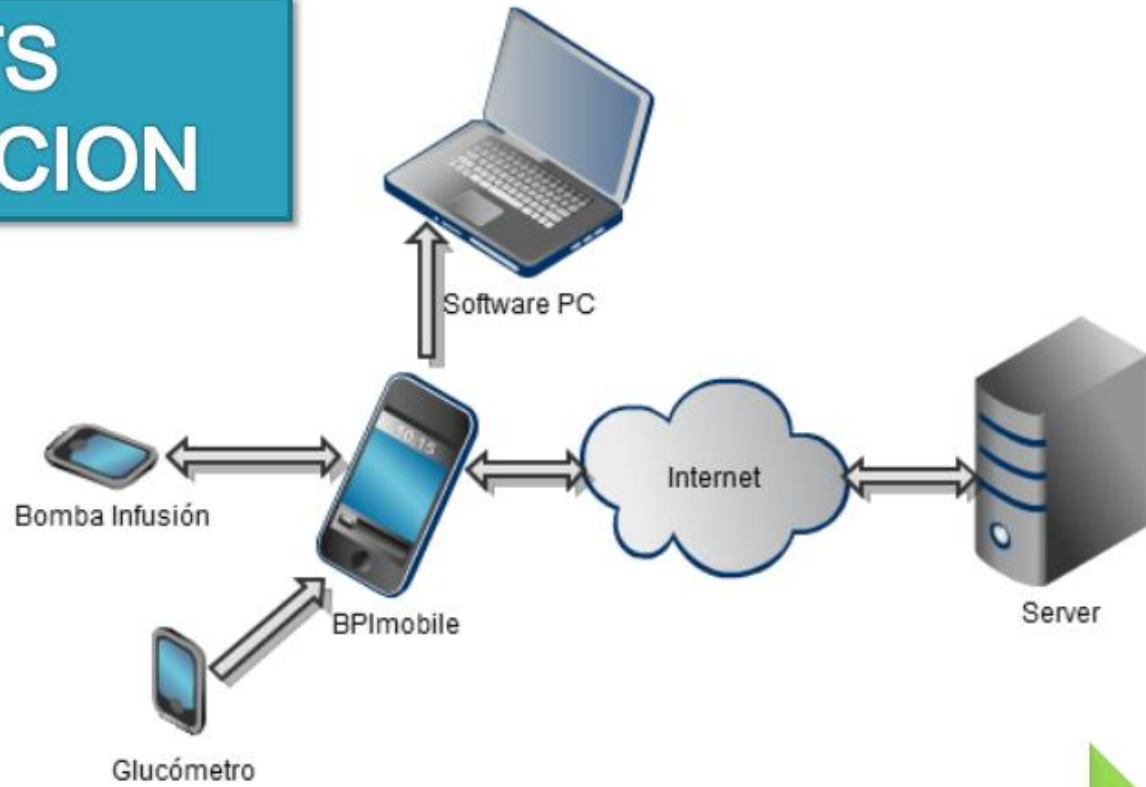
\*Atlas de la Diabetes de la FID

\*\*ENFR, MSN INDEC 2013





# FTS SOLUCION



Sistema Integrado para EL CONTROL de la DIABETES

**Mide** → **Calcula** → **Infunde**



## From the South SA - Evolución y Proyecciones

Hitos	2006	2007	2008	2009	2010	2011	2012	2013	2014	2015	2016	2017	2018	2019
<b>Empresa</b>	Fundacion FTS					CAPP con Municipalidad de Villa Ocampo	Asociacion CIECCA	Planta de Producción en Santa Fe	Asociacion Doing Labs	Asociacion Polo Tecnologico N. S.	1° Oficina Comercial	2° Oficina Comercial	3° Oficina Comercial	4° Oficina Comercial
<b>Acuerdos</b>									L.I.F.	Innovos Group				
<b>Apoyos</b>				FONTAR ANR 600		FONARSEC	FONTAR CRE+CO			1° premio NAVES Cordoba				
<b>Bomba de Insulina (BPI)</b>		Inicio I+D Bomba de Insulina	Primer Prototipo		Primer Prototipo Funcional		Segundo Prototipo Funcional		Compra componentes para Preserie	Stand By		Fin etapa I+D	Aprobacion de Producto	Lanzamiento Comercial
<b>Medidor de Glucemia (MG)</b>							Prefactibilidad	Inicio I+D MG y Tiras Reactivas	Primer prototipo funcional MG y TR	Stand By		Fin etapa I+D	Aprobacion de Producto	Lanzamiento Comercial
<b>Calculador de Bolos (App)</b>								Primer Prototipo Funcional de App en ANDROID		Primer Prototipo Funcional de App en APPLE	Lanzamiento Comercial de App en Argentina	Lanzamiento Comercial de App en Chile	Lanzamiento Comercial de App en Mexico	Lanzamiento Comercial de App en Brasil

**From the South SA: Se funda a fines de 2006 para crear soluciones tecnológicas para Diabetes en América del Sur para el Mundo, en su joven recorrido de 8 años logró validar capacidades de gestion, direccion e I+D+i para igualar e incluso superar tecnologías del hemisferio norte, para lo cual contó con importantes apoyos del Ministerio de Ciencia Tecnologia e Innovación Productiva de la Nación Argentina, además de otros apoyos institucionales de incubación y Asociaciones de empresas de Base Tecnológica. Actualmente cuenta con prototipos funcionales a escalas competitivas de una Bomba Portátil de Infusión, un Medidor de Glucemia con sus respectivas Tiras Reactivas, y software calculador de hidratos de carbono y bolos de insulina en APPLE y ANDROID.**

# Business Model Canvas

Diseñado por:  
**Proyecto From the South**

Diseñado para:

21/8/2015

Iteración 1

<p><b>Asociados Clave</b></p> <ul style="list-style-type: none"> <li>Conicet I+d F1-2</li> <li>CIIECCA - Hardware F2-3</li> <li>DIDIMO - INTI Carcasas F2-3</li> <li>Municipio VO Planta Piloto F3-4</li> <li>SQS Testing F4-5 (ME)</li> <li>DANICO -LIF F5-MI</li> </ul>	<p><b>Actividades Clave</b></p> <ul style="list-style-type: none"> <li>Servicio personalizado de Acompañamiento, Contención y Alertas</li> <li>PM - Ciclo de Vida 5 Fases</li> <li>1.I+D - 2. Diseño</li> <li>3.Implementación 4. Testing - 5.Mercado</li> <li>5.MKT- Plan Comercial</li> </ul>	<p><b>Propuesta de Valor</b></p> <ul style="list-style-type: none"> <li><b>MEJORAR CALIDAD DEVIDA - Servicios Acompañamiento, Monitoreo y Control Diabetes - Sistema</b></li> <li>A. App BPI Mobile</li> <li>M. Medidor Glucemia</li> <li>B. Bomba Insulina</li> <li><b>CONFIANZA y SEGURIDAD con Precisión Certificada de mediciones, cálculos y dosis</b></li> <li><b>INTEGRACIÓN SOCIAL con Discreción en inyección A-&gt;B</b></li> <li><b>CONTENCIÓN Médica y Soporte Técnico On-line al GRUPO FAMILIAR</b></li> </ul>	<p><b>Relación con los Clientes</b></p> <ul style="list-style-type: none"> <li><b>ACOMPañAMIENTO A Pacientes-Familias</b></li> <li>Comunidades Web</li> <li>Canales On-line</li> <li>Eventos, Publicaciones y Cursos para Pacientes y Familia</li> <li>Entrenamiento y seguimiento de usuarios</li> </ul> <p><b>Canales</b></p> <ul style="list-style-type: none"> <li>Medicos DIABETOLOGOS</li> <li>Socios Comerciales</li> <li>Distribuidores zonales</li> <li>Partners</li> <li>Descargas Web de App</li> </ul>	<p><b>Segmento de Clientes</b></p> <ul style="list-style-type: none"> <li>Pacientes Diabéticos Tipo 1 y Familia (A-M-B)</li> <li>Pacientes Diabéticos Tipo 2 y Familia (A-M)</li> <li>Obras Sociales Públicas y Privadas</li> <li>Instituciones de Salud Publicas y Privadas</li> <li>Empresas con RSE</li> </ul>
---	---	---	--	---

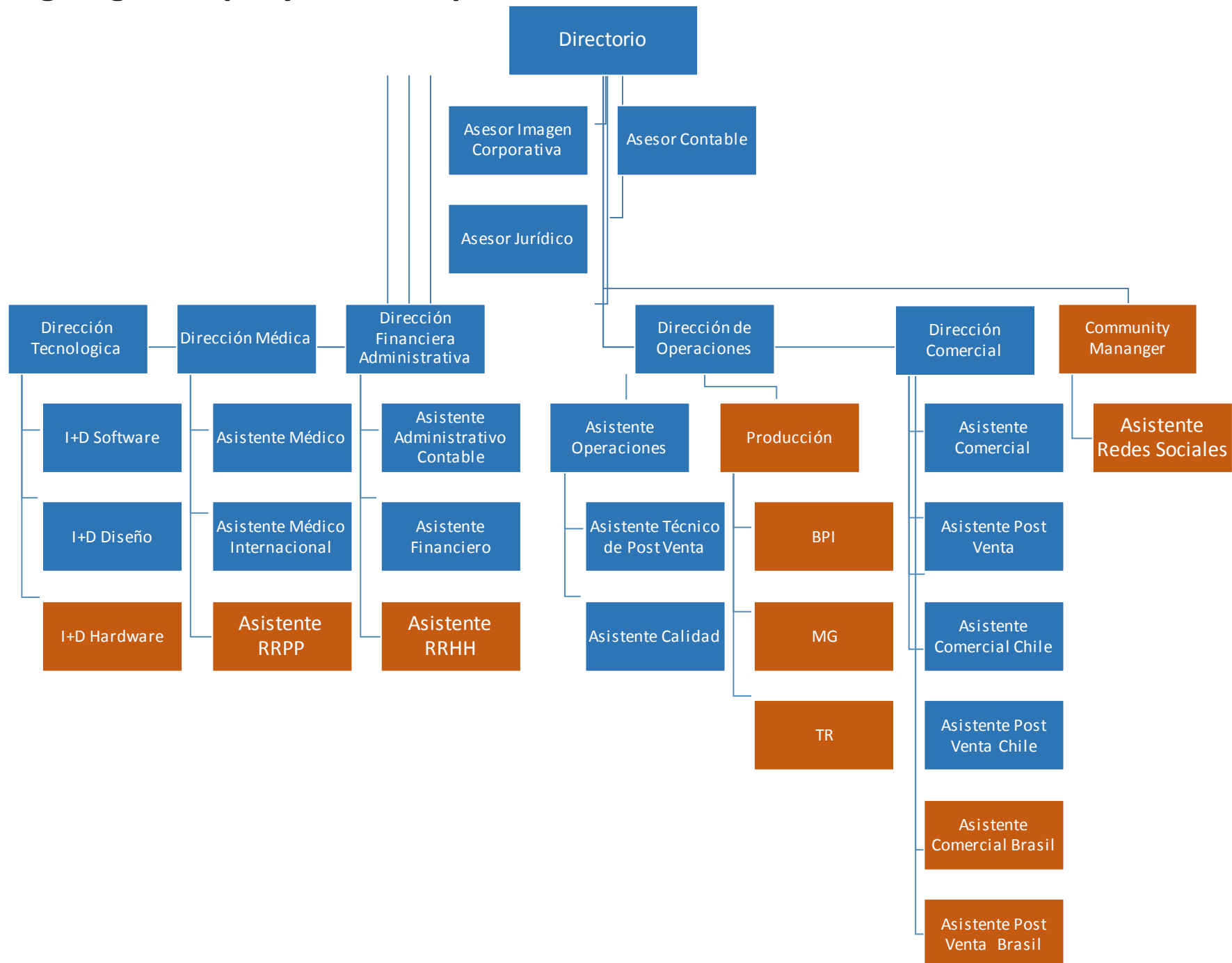
**Estructura de Costos**

- Sistema A-M-B (hasta Fase 4 - 2 años)
- Inversión 6M\$
- ANR-Creditos 4M\$
- Estima: Servicios+Fase 5 - 5M\$

**Vías de Ingreso**

- Sistema A-M-B - BTB
- A.App BPI Mobile - BTB + BTC - 5 MUSD(3 años)
- M. Medidor Glucemia - BTB- 13 MUSD(5 años)
- B. Bomba Insulina - BTB- 7 MUSD(5 años)
- Estima: Servicios BTB + BTC - 10M\$

# Organigrama proyectado a partir del Año 4



<b>I+D: Estado de los Proyectos</b>	<b>Fase 1</b> Prueba de Concepto	<b>Fase 2</b> Ingeniería de Producto	<b>Fase 3</b> Implementación	<b>Fase 4</b> Validación / Aprobación de Producto / Planta
Bomba Portátil de Insulina	█	█	█	█
Medidor de Glucemia	█	█	█	█
Tiras Reactivas	█	█	█	█
Aplicativo Diabetes Apple	█	█	█	█
Aplicativo Diabetes Android	█	█	█	█
Planta de Producción V.O. Santa Fe	█	█	█	█
Plataforma integral de datos	█	█	█	█
<b>Referencias:</b>				
Fase Completa	█			
Fase Parcial	█			
Fase Pendiente	█			

## Ejecución del Plan de Marketing por Segmento de Mercado para lanzamiento de Apps

It.	Segmento	Acciones de concientización, divulgación y promoción	2016	2017	2018	2019
1	<b>Organizaciones Publicas /</b> 1 <i>Universidades</i> 2 <i>Colegios Profesionales</i> 3 <i>ONG Diabetes</i> 4 <i>Prepagas y Obras Sociales</i> 5 <i>Estados</i>	1 Reuniones personales 2 Publicaciones oficiales 3 Presentacion en Ferias Estatales 4 Misiones Comerciales Publicas - Privadas 5 Proyectos de Promoción y Difusion 6 Presentacion de informes	Arg.	Arg. Chile	Arg. Chile México	Arg. Chile Mexico Brasil
2	<b>Profesionales de la Salud</b> 6 <i>Centros especializados</i> 7 <i>Endocrinólogos</i> 8 <i>Diabetólogos</i> 9 <i>Nutricionistas</i> 10 <i>Clínicos</i>	7 Presentación de productos en congresos con stand de empresa 8 Presentación de productos en seminarios como expositores 9 Talleres y cursos de capacitacion de profesionales sobre uso de tecnologías especificas para diabetes. 10 Presentación en ambitos profesionales para obesos. 11 Encuestas a medicos sobre uso de tecnologías especificas	Arg.	Arg. Chile	Arg. Chile México	Arg. Chile Mexico Brasil
3	<b>Pacientes</b> 11 <i>Diabeticos</i> 12 <i>Familiares y amigos</i> 13 <i>Publico en General</i>	12 Presentacion y difusión de producto y casos por redes sociales 13 Promocion via banners en vía pública tales como Universidades, Hospitales, Escuelas, Estacion de Trenes y Buses. 14 Publicaciones en revistas de salud, blogs en la web 15 Realizacion de encuestas en diferentes ambitos	Arg.	Arg. Chile	Arg. Chile México	Arg. Chile Mexico Brasil

### Criterios a considerar a la hora de ejecutar acciones concretas:

- Poblacional: Inicialmente se dara prioridad a las ciudades de mayor densidad poblacional.
- Se tendra especial consideracion al segmento privado con acceso a tecnologías APPLE y ANDROID de alta gama.
- Al tratarse de una enfermedad infanto juvenil se prestara especial atencion a segmento de 10 a 50 años.
- Un alto porcentaje de pacientes diabeticos (70% - 80 %) son obesos.





## PROYECCIONES ECONÓMICAS PERÍODO 2016 - 2019

RESUMEN DE PROYECCIONES	2016	2017	2018	2019
<b>Ventas anuales en unidades</b>				
Unidades vendidas de Aplicaciones Calculador de Bolos	4.277	19.031	141.381	1.260.566
Unidades producidas/vendidas de Bombas de Insulina	-	120	240	360
Unidades comercializadas de kit de Insumos para BPI	-	7.800	30.000	37.800
Unidades vendidas de Medidores de Glucosa MG	-	-	5.550	10.500
Unidades vendidas de tiras reactivas (730 TR x MG)	-	-	4.051.500	7.665.000
<b>Facturación neta anual (U\$D)</b>	<b>217.624</b>	<b>1.390.228</b>	<b>10.179.098</b>	<b>75.700.709</b>
EBIT anual (U\$D)	- 153.211	419.869	4.366.866	36.546.362
Flujo de Fondos anual (U\$D)	- 936.553	251.845	4.672.593	42.586.089
o	71%	60%	45%	37%
% costos fijos /costos totales	29%	40%	55%	63%
% Margen Bruto/ Facturación Neta	-21%	58%	74%	81%
<b>% Beneficio Neto/ Facturación Neta</b>	<b>-70%</b>	<b>30%</b>	<b>41%</b>	<b>47%</b>

Monto Total de Inversión	\$ -1.679.885	
Inversion Hundida	\$ -633.333	38%
Inversion Faltante	\$ -1.046.551	62%
<b>Tiempo de recupero de la Inversión</b>	<b>33 meses</b>	
<b>Exposicion Máxima</b>	<b>\$ -486.504</b>	
Mes en que se produce la exposición máxima	Mes 16	
Mes en el que se alcanza el punto de equilibrio operativo	Mes 17	
<b>TIR Proyecto</b>	<b>123,52%</b>	<b>Anual</b>
<b>TIR Inversor para una participacion del 30%</b>	<b>37,06%</b>	<b>Anual</b>
Tasa de Corte	41%	anual